

Un appartement parisien complètement décloisonné



Cet appartement conçu dans les années 1910, orné de parquet et moulures, a cédé la place à un élégant trois-pièces. Il a été complètement remis au goût du jour par les décorateurs et architectes d'intérieur Philippe Carillo et Akram Ben Abderrazak, de l'agence Créateurs d'Intérieur. L'espace a été entièrement repensé afin de le transformer en un appartement moderne et spacieux.

© Créateurs d'Intérieur



Appartement décloisonné



Double séjour avant



Séjour avant



Séjour après



Salle à manger avant

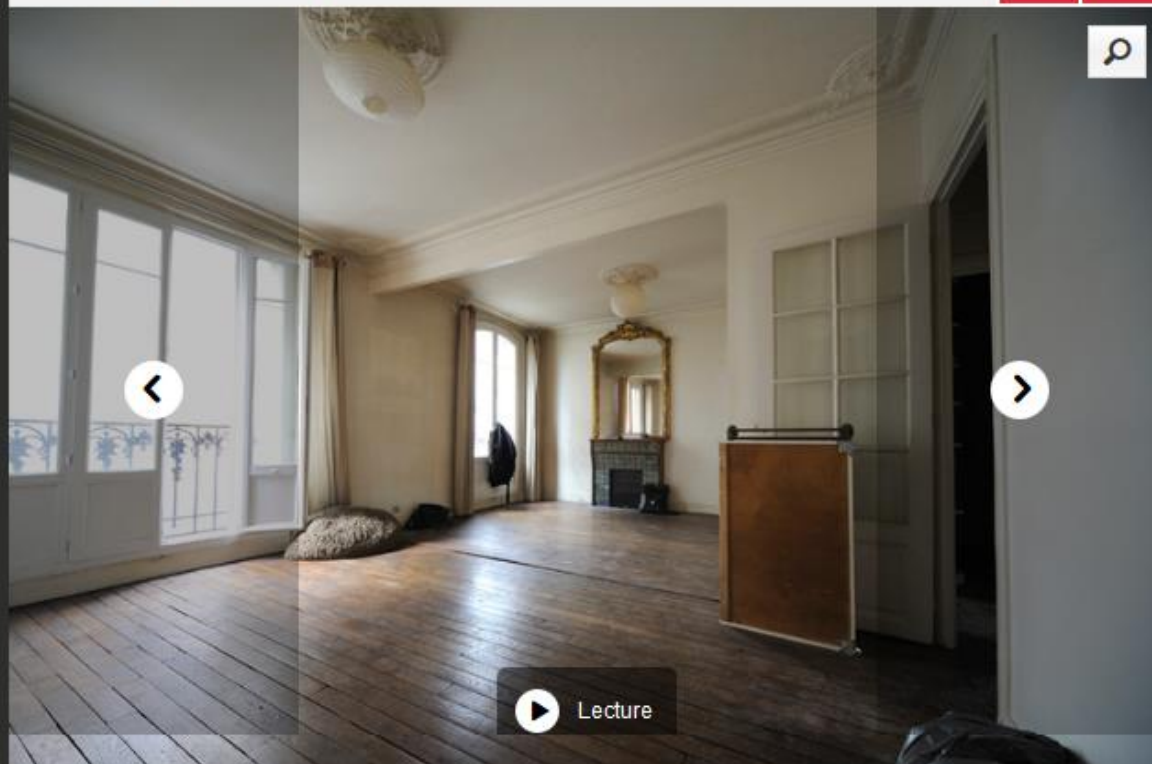


Charlotte Barbier
JournalDesFemmes.com

13/05/14 12:48

← Un appartement parisien complètement décoisonné

Un séjour un peu vieillot



A l'origine, le séjour comprenait deux pièces, entre lesquelles il était possible de communiquer par une large ouverture. Des moulures couraient le long des plafonds, tout à fait dans le style du début du XXe siècle.

© [Créateurs d'Intérieur](#)



Appartement
décoisonné

**Double séjour
avant**

Séjour avant

Séjour après

Salle à manger
avant



Charlotte Barbier
[JournalDesFemmes.com](#)

13/05/14 12:48

◀ Un appartement parisien complètement décloisonné

Des éléments ont été conservés



Le parquet, ainsi que les radiateurs et les portes, ont été conservés. Afin de donner une seconde vie au parquet tout en gardant sa couleur naturelle, il a été poncé, puis vitrifié à l'aide d'un vitrificateur mat et incolore. Les radiateurs en fonte ayant un bon rendement, ils n'ont pas été supprimés mais ont parfois changé de place.

© [Créateurs d'Intérieur](#)



Double séjour
avant



Séjour avant



Séjour après



Salle à manger
avant



Salle à manger
après

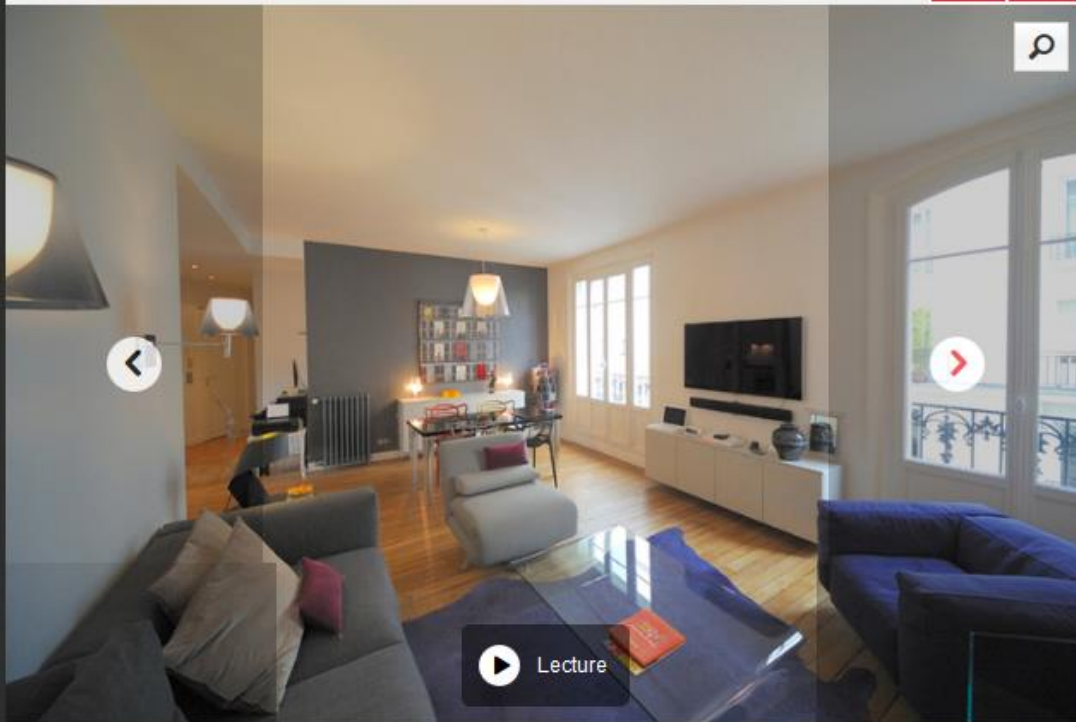


Charlotte Barbier
[JournalDesFemmes.com](#)

13/05/14 12:48

< Un appartement parisien complètement décloisonné

Un vaste séjour très design



La volonté des propriétaires de l'appartement était de créer un espace entièrement ouvert. La cloison séparant les deux pièces - salon et salle à manger - a donc été abattue afin de laisser place à une vaste pièce. La décoration, réalisée par Philippe Carillo, est résolument contemporaine. Les appliques et la suspension sont des créations de Philippe Starck pour Flos. Le meuble TV et le buffet, assortis au mobilier de la cuisine, ont été réalisés par Schmidt. Les tons sont plutôt neutres et masculins - gris anthracite et violet - mais rehaussés par des objets déco colorés, dont les chaises en polypropylène de la salle à manger.

© Créateurs d'Intérieur



Séjour avant

Séjour après

Salle à manger
avant

Salle à manger
après

Couloir avant et
après

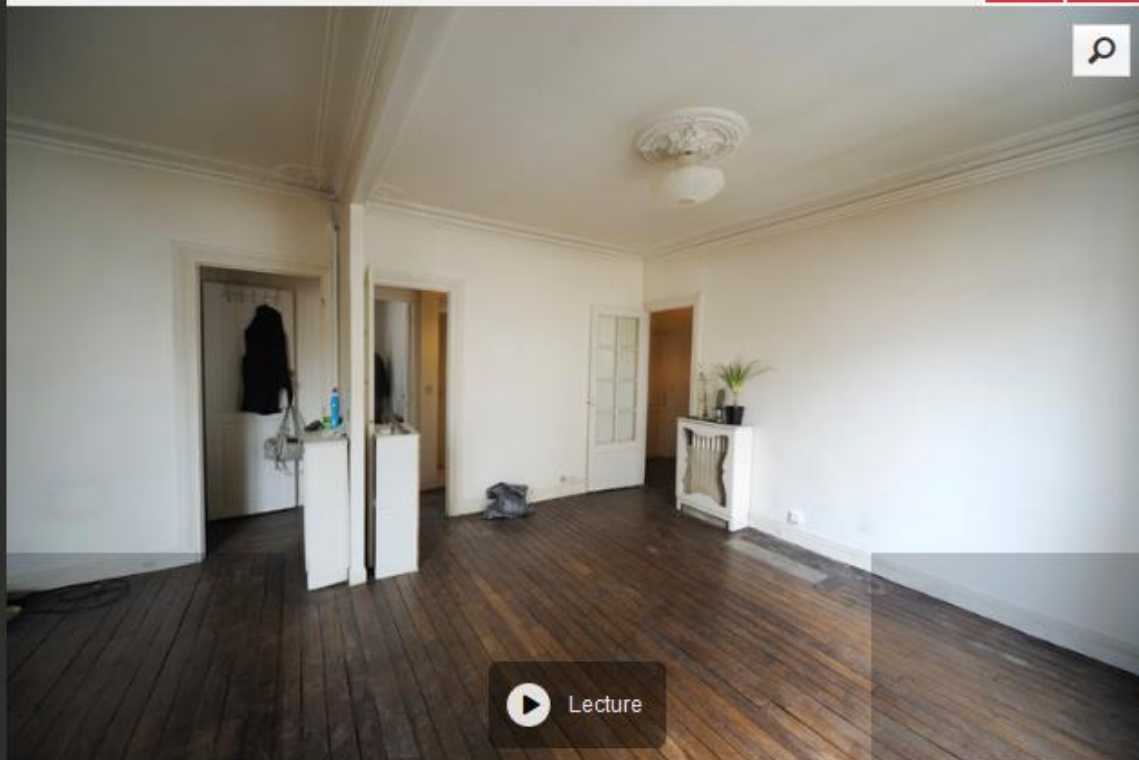


Charlotte Barbier
JournalDesFemmes.com

13/05/14 12:48

◀ Un appartement parisien complètement décoisonné

Un agencement cloisonné



▶ Lecture

Les pièces étaient bien délimitées et desservies par un couloir, que l'on aperçoit à travers les portes ouvertes.

© [Créateurs d'Intérieur](#)



Séjour après



Salle à manger avant



Salle à manger après



Couloir avant et après



Cuisine avant

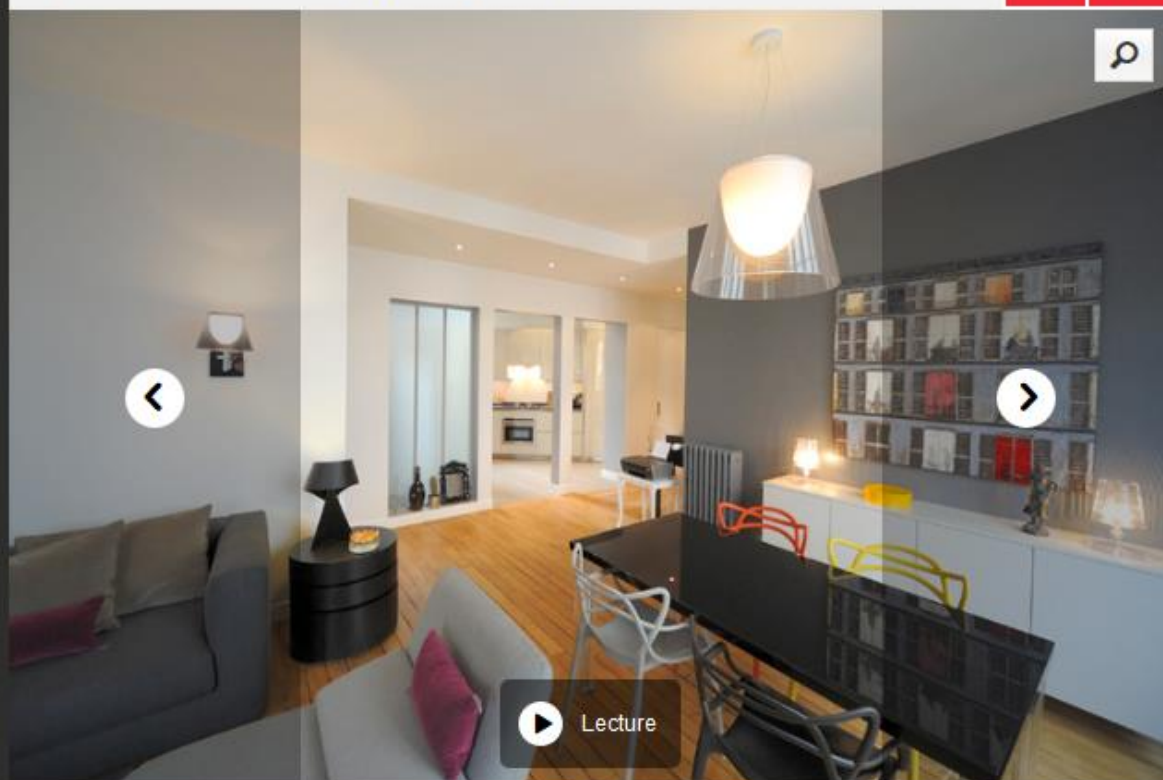


Charlotte Barbier
[JournalDesFemmes.com](#)

13/05/14 12:48

◀ Un appartement parisien complètement décoïonné

Une salle à manger épurée



Le mur séparant le séjour du couloir a été abattu laissant place à un espace ouvert. Le regard se prolonge jusqu'à la cuisine, dans laquelle on pénètre par deux grandes ouvertures. Quelques éléments de décoration - les coussins, les chaises ou encore le tableau - apportent une touche colorée à ce décor dans les tons gris et blanc cassé.

© [Créateurs d'Intérieur](#)



Salle à manger
avant



Salle à manger
après



Couloir avant et
après



Cuisine avant



Cuisine après



Charlotte Barbier
JournalDesFemmes.com

13/05/14 12:48

< Un appartement parisien complètement décloisonné

Un couloir optimisé



Le couloir desservait toutes les pièces, dont la cuisine derrière la porte sur la photo de gauche. Une partie des lames du parquet de ce qui correspondait au couloir ont changé de sens. En effet, par souci de cohérence en l'absence de cloison, il fallait qu'elles puissent créer une continuité avec celles du salon. Une double ouverture a été aménagée entre le séjour et la cuisine afin d'optimiser l'espace. Enfin, pour conserver une régularité, la baie vitrée abritant la salle de bains a été fabriquée de la même largeur que les deux percées de la cuisine.

© [Créateurs d'Intérieur](#)



Salle à manger
après



Couloir avant et
après



Cuisine avant



Cuisine après



Cuisine irrégulière



Charlotte Barbier
[JournalDesFemmes.com](#)

13/05/14 12:48

< Un appartement parisien complètement décloisonné

Une cuisine ordinaire



Avant l'intervention de l'agence d'architecture, la cuisine était assez grande, avec une fenêtre et des espaces de rangement éparses.

© Créateurs d'Intérieur



Couloir avant et après



Cuisine avant



Cuisine après



Cuisine irrégulière



Cuisine optimisée



Charlotte Barbier
JournalDesFemmes.com

13/05/14 12:48

< Un appartement parisien complètement décloisonné

Après : une cuisine pratique et moderne



Les cloisons séparant la cuisine du couloir ont été abattues afin de faire place à un espace ouvert agréable. La teinte gris souris des murs crée un rappel avec le gris anthracite du salon. Un petit radiateur en fonte a été disposé contre le mur et peint dans la même couleur que celui-ci. On retrouve les Leds au plafond, déjà présentes dans l'entrée.

© [Créateurs d'Intérieur](#)



Cuisine avant

Cuisine après

Cuisine irrégulière

Cuisine optimisée

Salle de bains avant



Charlotte Barbier
[JournalDesFemmes.com](#)

13/05/14 12:48

< Un appartement parisien complètement décloisonné

Avant : une cuisine irrégulière



La cuisine possédait un angle assez peu pratique et peu aménageable. Voyons comment les architectes se sont joués de cette difficulté...

© Créateurs d'Intérieur



Cuisine après



Cuisine irrégulière



Cuisine optimisée



Salle de bains avant



Salle de bains agrandie



Charlotte Barbier
JournalDesFemmes.com

13/05/14 12:48

< Un appartement parisien complètement décloisonné

Après : une cuisine ergonomique



Une partie du mur a été rognée afin de créer l'une des deux ouvertures et l'angle a été utilisé dans sa totalité, avec l'installation d'un réfrigérateur. La principale contrainte de cet espace ? "Il fallait déterminer l'emplacement des poutres IPN avant de pouvoir pratiquer les deux grandes ouvertures. Ainsi, la colonne séparant les deux percées contient l'une de ces poutres, nécessaire au soutien de la structure," précise l'architecte Akram Ben Abderrazak. La décoration, réalisée par Philippe Carillo, comporte un plan de travail, un évier en quartz et des modules de rangements blanc crème laqué (Schmidt).

© [Créateurs d'Intérieur](#)



Cuisine irrégulière



Cuisine optimisée



Salle de bains avant



Salle de bains agrandie



Style contemporain



Charlotte Barbier
[JournalDesFemmes.com](#)

13/05/14 12:48

◀ Un appartement parisien complètement décloisonné

Des toilettes et une salle de bains minuscules



Des toilettes très étroites étaient attenantes à la cuisine. Une petite salle de bains existait également, indépendamment des WC. Les propriétaires souhaitent réunir les deux afin de créer des sanitaires de taille raisonnable.

© [Créateurs d'Intérieur](#)



Cuisine irrégulière



Cuisine optimisée



Salle de bains avant



Salle de bains agrandie



Style contemporain



Charlotte Barbier
JournalDesFemmes.com

13/05/14 12:48

< Un appartement parisien complètement décloisonné

Après : la salle de bains agrandie



Afin de créer un espace sanitaire plus grand, la seule solution était de l'installer à la place des toilettes, en rognant de 25 cm sur la cuisine mais également sur la chambre. Le carrelage décorant les murs et le sol est le même que dans la cuisine. La baignoire en fonte émaillée, le lavabo en marbre, les jeux de lumière au plafond et au niveau du miroir donnent un aspect très raffiné à cette pièce. La lucarne, déjà présente dans les toilettes, a été conservée afin d'apporter de la luminosité.

© [Créateurs d'Intérieur](#)



Cuisine irrégulière



Cuisine optimisée



Salle de bains
avant



Salle de bains
agrandie



Style
contemporain



Charlotte Barbier
[JournalDesFemmes.com](#)

13/05/14 12:48

< Un appartement parisien complètement décloisonné

Un appartement contemporain



D'un appartement typique du début du XXe siècle avec moulures, vieille cheminée et couloir desservant toutes les pièces, cet intérieur est passé à un espace ouvert, modernisé et optimisé. Les coloris gris et blanc crème que l'on retrouve dans toutes les pièces se marient très bien avec le parquet ancien. Sa luminosité et sa décoration raffinée en font un espace accueillant. Ce logement apporte une réponse ergonomique aux attentes d'un couple... du XXIe siècle.

© Créateurs d'Intérieur



Cuisine irrégulière

Cuisine optimisée

Salle de bains
avant

Salle de bains
agrandie

Style
contemporain



Charlotte Barbier
JournalDesFemmes.com

13/05/14 12:48